



# JEAN-CHARLES EUSTACHE

FROM DUSK TO DARK - FRAC Auvergne  
FROM DARK TO DUSK - Galerie Claire Gastaud

Du 4 mars au 9 mai 2021



Fonds régional  
d'art contemporain  
Auvergne

**DOSSIER DE PRESSE**

# INFORMATIONS PRATIQUES

## JEAN-CHARLES EUSTACHE

FROM DUSK TO DARK - FRAC Auvergne  
FROM DARK TO DUSK - Galerie Claire Gastaud

**4 mars - 9 mai 2021**

### Exposition

Commissaire : Jean-Charles Vergne, Directeur du FRAC Auvergne

### FRAC Auvergne

6 rue du Terrail - Clermont-Ferrand - France  
04 73 90 50 00 - [www.frac-auvergne.fr](http://www.frac-auvergne.fr)

### Galerie Gastaud

5 & 7 Rue du Terrail  
63000 Clermont-Ferrand  
04 73 92 07 97 - [www.claire-gastaud.com](http://www.claire-gastaud.com)

### Contact Presse

Florence Furic - FRAC Auvergne  
04 73 90 50 00 - [florence@fracauvergne.com](mailto:florence@fracauvergne.com)

---

## Publication du livre Jean-Charles Eustache

Entretien entre Jean-Charles Eustache et Jean-Charles Vergne et texte d'Éric Suchère

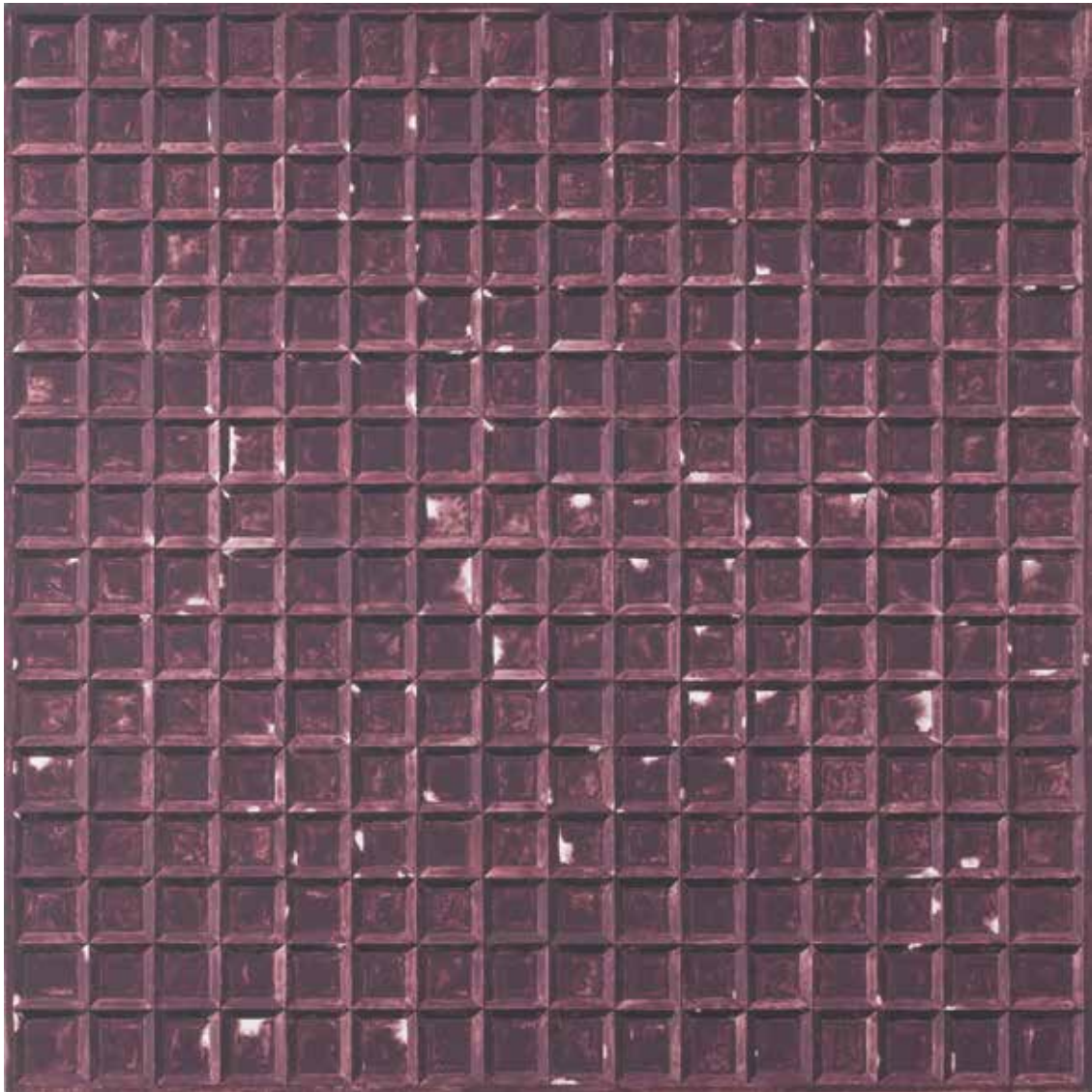
Français/anglais - 148 pages - prix 19 euros

---

## NOS PARTENAIRES



ESELLIN



Couverture : Volume, 2015

Acrylique sur bois / Acrylic on wood, 15 × 20 cm

Collection FRAC Auvergne, Clermont-Ferrand, France - Donation de l'artiste en 2020

Ci-dessus : A21, 2017

Acrylique sur bois / Acrylic on wood, 50 × 50 cm

Collection FRAC Auvergne, Clermont-Ferrand, France - Donation de l'artiste en 2020

**JEAN-CHARLES EUSTACHE**  
**FROM DUSK TO DARK - FRAC Auvergne**  
**FROM DARK TO DUSK - Galerie Claire Gastaud**

En 2020, le FRAC Auvergne a bénéficié d'un important don de quinze peintures souhaité par Jean-Charles Eustache et deux acquisitions ont également été effectuées parmi les toutes dernières œuvres peintes la même année. La collection du FRAC Auvergne entretient depuis plusieurs années une relation suivie avec l'œuvre de l'artiste. Deux séries d'acquisitions, en 2010 et en 2016, avaient permis de réunir les deux grands moments de sa recherche picturale, moments souvent assimilés un peu hâtivement à une période figurative suivie d'une seconde période au cours de laquelle son œuvre se serait tournée vers l'abstraction.

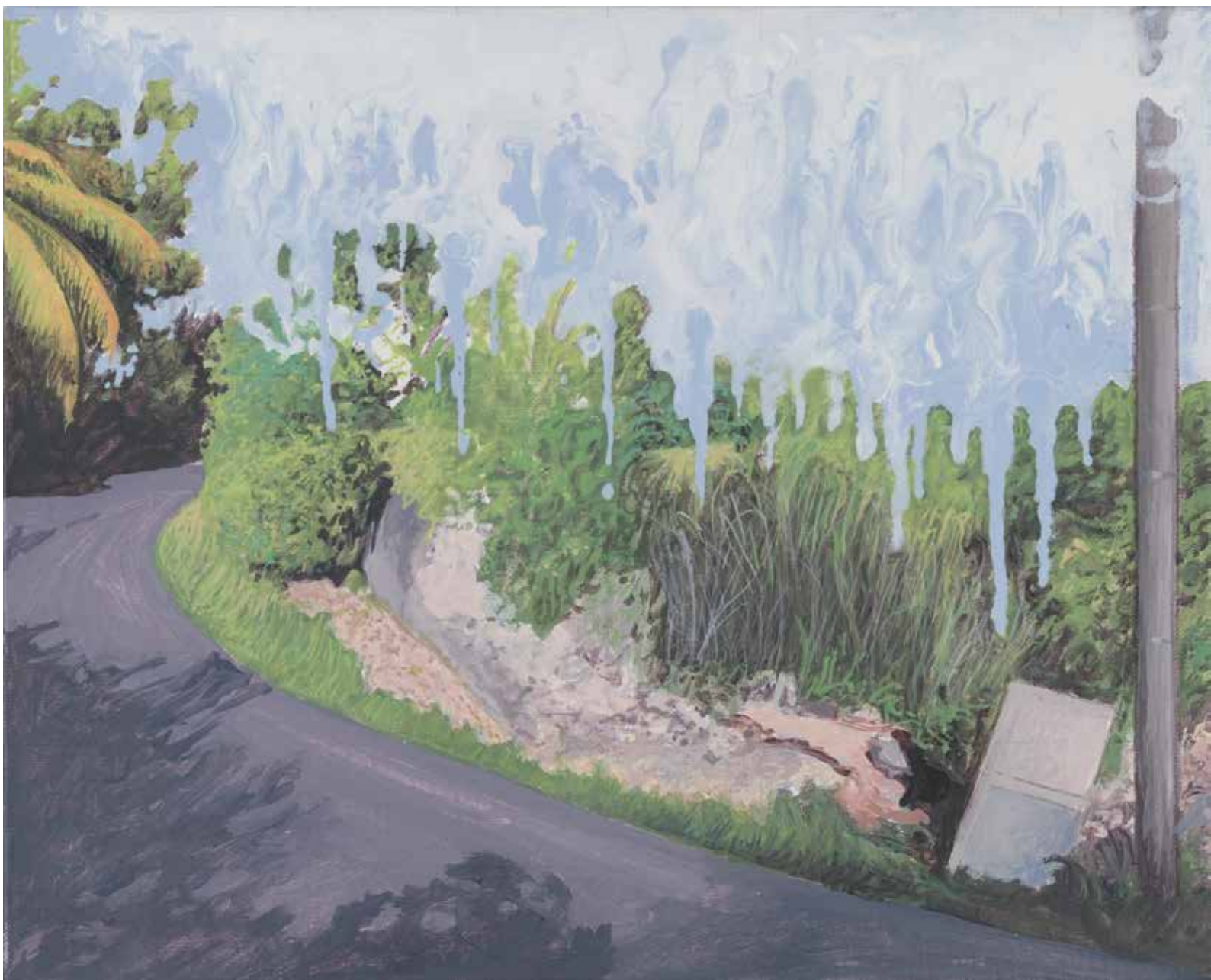
Il y aurait ainsi une première période – jusqu'en 2014 – consacrée à la représentation de souvenirs, à la remémoration de lieux et de paysages, avec des peintures dont la surface déliquescente impulse aux images un délabrement comparable à celui que produit une source de chaleur sur une photographie, imageant les fêlures et les symptômes d'une mémoire incertaine et lacunaire.

Il y aurait ensuite une seconde période – de 2015 à 2019 –, marquée par un changement notable, où la figuration se serait mise en retrait au profit de peintures abstraites constituées de grilles, d'aplats colorés, de reliefs en trompe-l'œil. Rien d'abstrait pourtant dans ces œuvres pour lesquelles Jean-Charles Eustache évoque autant la lente évolution du soleil sur la façade d'un immeuble situé en face de son atelier que le souvenir des perspectives observées sur les peintures du 15<sup>e</sup> siècle de Piero della Francesca ou de Paolo Uccello. Les peintures les plus récentes, réalisées en 2020, renouent avec une figuration plus manifeste démontrant ainsi leur inscription cohérente au sein d'une continuité.

Un ensemble de vingt-quatre peintures est désormais conservé par la collection du FRAC Auvergne. Les paysages désagrégés par une mémoire incertaine, les souvenirs parcellaires de l'enfance vécue en Guadeloupe, la contemplation mélancolique du monde, le regard porté sur la puissante beauté d'abstraction de la lumière solaire du crépuscule à la pénombre et de la pénombre au crépuscule demeurent les sujets de prédilection de cette peinture exclusivement faite de formats réduits intimant au regard une proximité qui est en premier lieu celle du peintre avec chacun de ses tableaux.

Deux expositions simultanées, FROM DUSK TO DARK et FROM DARK TO DUSK se répondent au FRAC Auvergne et à la Galerie Claire Gastaud situés face à face dans la même rue et scellent la collaboration entre l'institution et la galerie par la publication du premier livre consacré à l'œuvre de Jean-Charles Eustache, diplômé en 2004 de l'École Supérieure d'Art de Clermont Métropole.

Jean-Charles Vergne  
Directeur du FRAC Auvergne  
Commissaire des expositions FROM DUSK TO DARK et FROM DARK TO DUSK



This Is the Way the World Ends, 2010  
Acrylique sur toile / Acrylic on canvas, 22 × 27 cm  
Collection FRAC Auvergne, Clermont-Ferrand, France - Acquisition en 2011

## **EXTRAIT DU LIVRE JEAN-CHARLES EUSTACHE**

Entretien entre Jean-Charles Eustache et Jean-Charles Vergne et texte d'Éric Suchère

«Vous êtes là, allongé dans une pièce, à l'écoute d'une nature absente, attentif à la danse silencieuse de minuscules grains de poussière nimbés de lumière matinale. Le temps s'imprègne en vous, les impressions de cette matinée, lentement, infusent dans votre mémoire. Et là, soudain, vous réalisez que la lumière draine en son sillage des particules de souvenirs. Comment emprisonner ces précieux témoins d'un quart d'heure, ou d'une heure de votre vie ? – telle pourrait être la question.»

«Au final, ce ne sont pas les souvenirs qui s'effacent mais nous qui nous effaçons de nos souvenirs. Et peindre, c'est un peu apprendre à disparaître, à s'effacer. L'image qui se corrompt, cette vision qui se dissout, ce motif qui se dérobe par effritement, par recouvrement, ce n'est pas un souvenir qui s'évanouit mais un souvenir qui nous absorbe sous la houlette du temps. Quant aux titres des peintures et leur connotation mélancolique, ce sont pour la plupart des bribes de vers que j'ai empruntés à des poètes tels qu'Emily Dickinson, Sylvia Plath ou W. B. Yeats. Des poètes qui, leur flambeau brandi bien haut, vous permettent d'avancer dans les ténèbres.»

*ICI, NOUS NOUS REVERRONS*

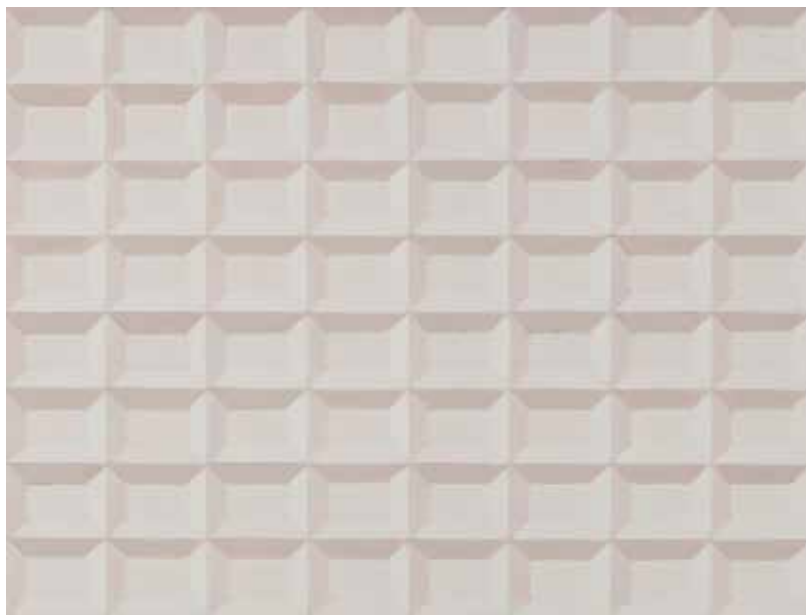
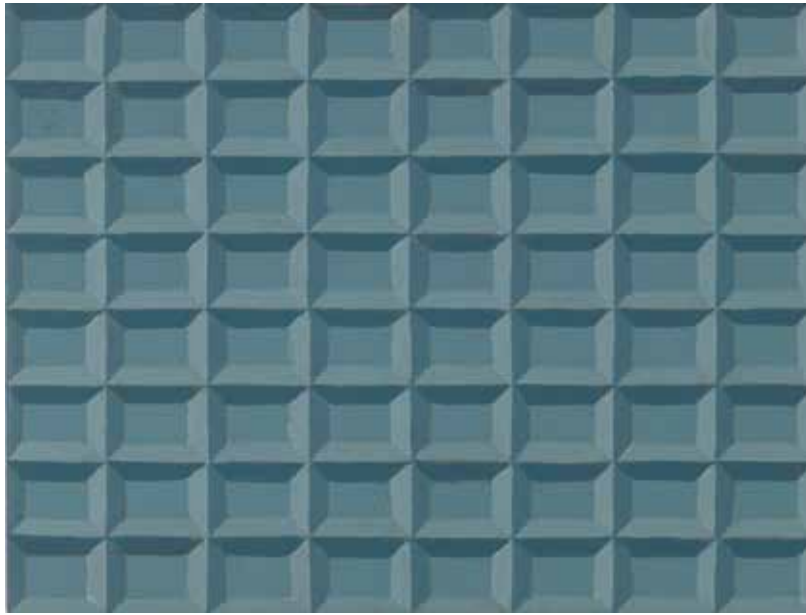
*ET NOUS NOUS SOUVIENDRONS DU PASSÉ*

*Entretien entre Jean-Charles Eustache et Jean-Charles Vergne*

« Je commencerai par une affirmation péremptoire. La peinture de Jean-Charles Eustache est une peinture du sentiment. Elle est tout entière tendue vers. Vers une nostalgie dans son appel permanent au souvenir. Vers une mélancolie dans ce rapport, si bien formulé par Jean-Charles Vergne, "de déliquescence inéluctable des choses". Et la liste des thèmes qui importent à l'artiste et qu'il donne dans l'entretien figurant dans ce livre est éloquente : l'absence, la disparition, la survivance du souvenir.»

*AFFECTER L'IMAGE*

*Éric Suchère*



A26, 2018

Acrylique sur bois / Acrylic on wood, 15 × 20 cm

Collection FRAC Auvergne, Clermont-Ferrand, France - Donation de l'artiste en 2020

A27, 2018

Acrylique sur bois / Acrylic on wood, 18 × 24 cm

Collection FRAC Auvergne, Clermont-Ferrand, France - Donation de l'artiste en 2020



Mur, 3 2013

Acrylique sur bois / Acrylic on wood, 15 × 20 cm

Collection FRAC Auvergne, Clermont-Ferrand, France - Donation de l'artiste en 2020

Mur 1, 2013

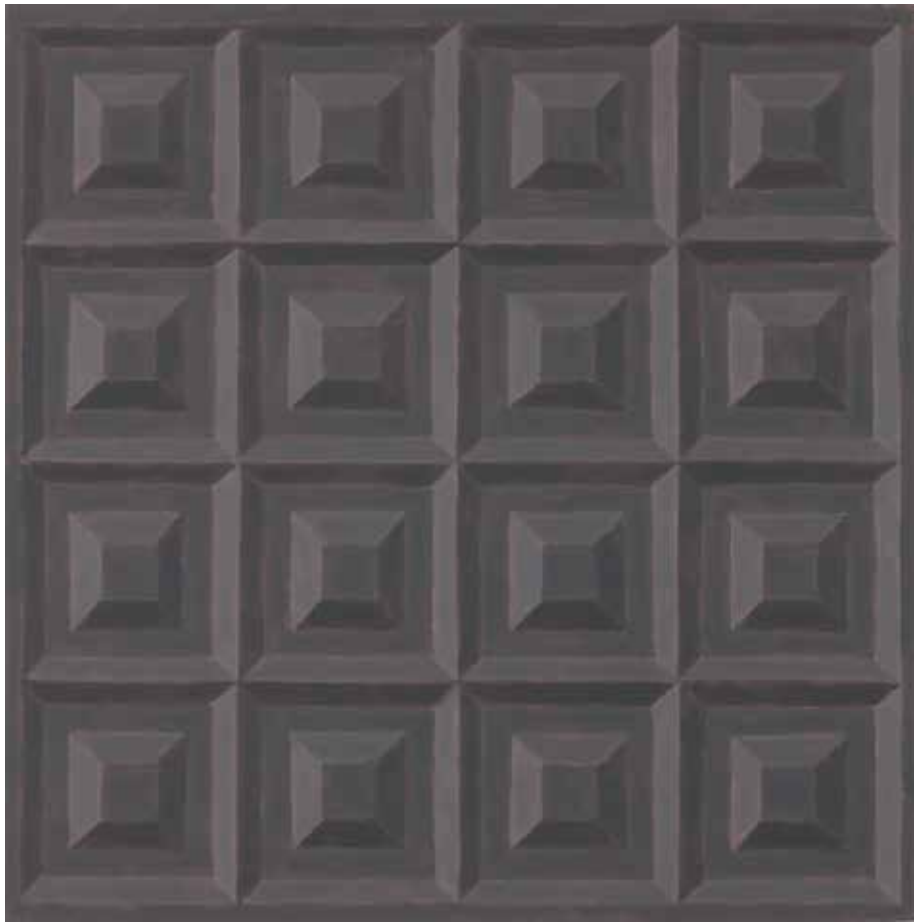
Acrylique sur bois / Acrylic on wood, 15 × 20 cm

Collection FRAC Auvergne, Clermont-Ferrand, France - Donation de l'artiste en 2020





Piece, 2015  
Acrylique sur bois / Acrylic on wood, 18 × 24 cm  
Collection FRAC Auvergne, Clermont-Ferrand, France - Acquisition en 2016



A29, 2018

Acrylique sur bois / Acrylic on wood, 20 × 20 cm

Collection FRAC Auvergne, Clermont-Ferrand, France - Donation de l'artiste en 2020



La seconde voie, 2020  
Acrylique sur bois / Acrylic on wood, 20 × 20 cm  
Courtesy Galerie Claire Gastaud, Clermont-Ferrand, France



It Blistered In My Dream, 2011  
Acrylique sur toile / Acrylic on canvas, 19 × 27 cm  
Collection FRAC Auvergne, Clermont-Ferrand, France - Acquisition en 2011



Unfriendly Night, 2020  
Acrylique sur bois / Acrylic on wood, 20 × 20 cm  
Collection FRAC Auvergne, Clermont-Ferrand, France - Acquisition en 2020